



PT-15 Carbon Potentiometer (15 mm 電木半固定電位器)

PT-15

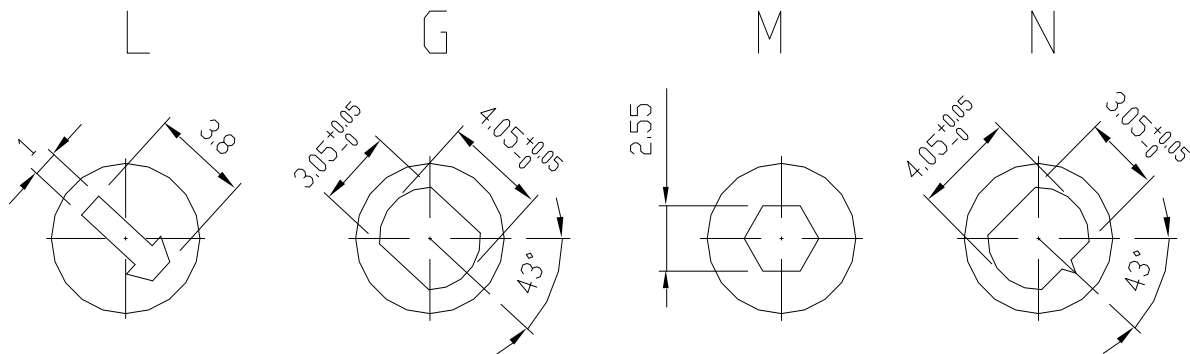


Horizontal Type

Part Number

<b>PT-15</b>	<b>L</b>	<b>H5</b>	<b>101</b>	<b>A</b>	<b>2020</b>
↓ Model No. 型號	↓ Rotors 孔型	↓ Mounting Method 孔距	↓ Resistance Value 阻值	↓ Taper 線性	↓ Tolerance 誤差值

ROTORS 孔型

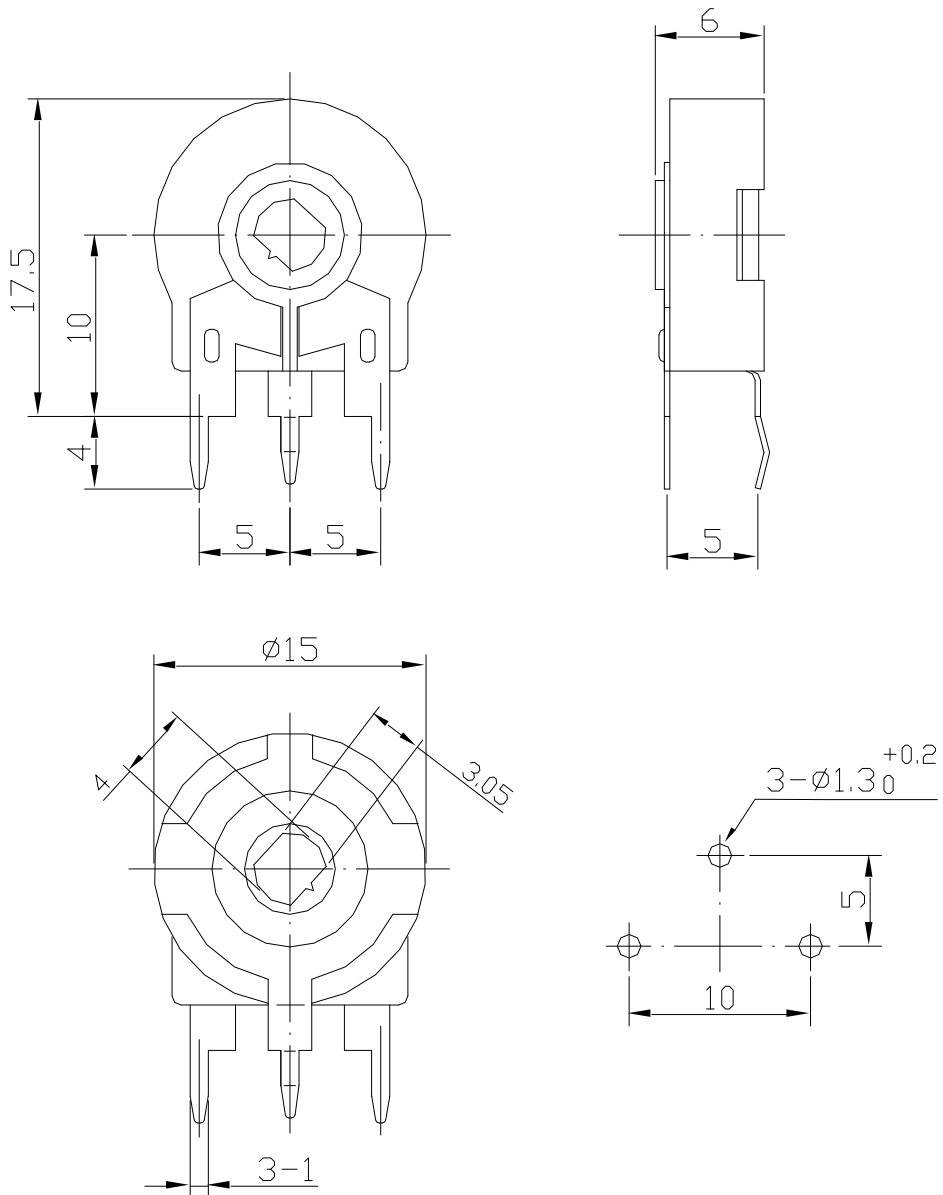




PT-15 Carbon Potentiometer (15 mm 電木半固定電位器)

MOUNTING METHODS

H 5



**PT-15 Carbon Potentiometer (15 mm 電木半固定電位器)****General 一般事項**

使用溫度範圍 Operating temperature	- 25 °C ~ + 7 0 °C
手工焊接 Manual soldering	300 °C Max 3sec

**Electrical Characteristics 電氣特性**

總阻值(R) Total resistance	100Ω ~ 5MΩ
總阻值容許誤差 Resistance tolerance	100Ω ~ 1MΩ±20% > 1MΩ ~ 5MΩ±30%
阻值線性 Resistance taper	A B C
摺動雜音 Sliding noise	≤ 3% R <sub>N</sub>
殘留阻值 Residual resistance	≤ 5 × 10 <sup>-3</sup> R <sub>N</sub> (min. 2Ω)
定格電力 Rated power(W)	Lin. 0.25W No Lin. 0.13W
最高使用電壓 Max. Operating voltage	Lin. AC 250V No Lin. AC 200V
溫度變化特性 Temperature coefficient	100Ω ~ 100KΩ ± 300ppm/°C

**Mechanical Characteristics 機械特性**

全回轉角度 Total rotational angle	265° ± 5°
全回扭力 Rotational torque	50~250 gf.cm
全回轉止強度 Rotational topper strength	1Kgf.cm Min
迴轉壽命 Rotational life	Standard: 500 Cycles Long life: 10,000 Cycles